



# Eixo Tecnológico Informação e Comunicação

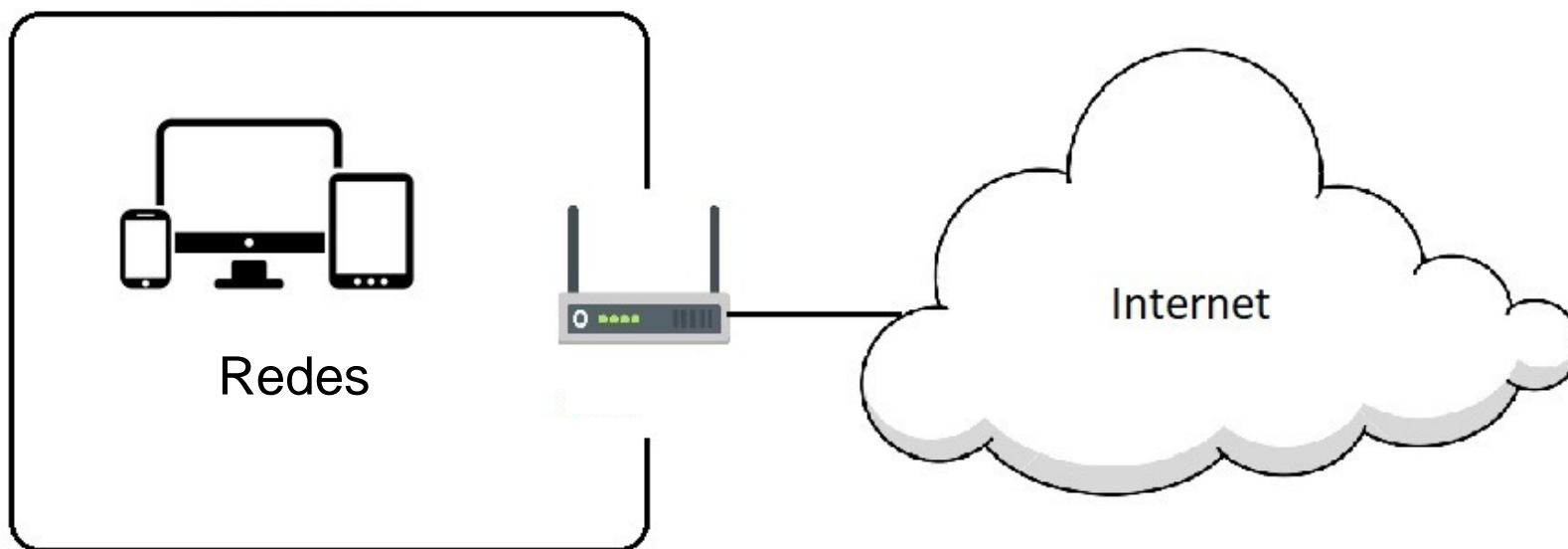
**Redes de Computadores: Endereço IP**  
**Professor: Marco Antônio Torrez Rojas**





# REDES DE COMPUTADORES

- Responsabilidade pelos Endereços IP (IANA)



**Grupo A:** de 10.0.0.0 até 10.255.255.255

**Grupo B:** de 172.16.0.0 até 172.31.255.255

**Grupo C:** de 192.168.0.0 até 192.168.255.255

**Não Roteáveis na Internet**

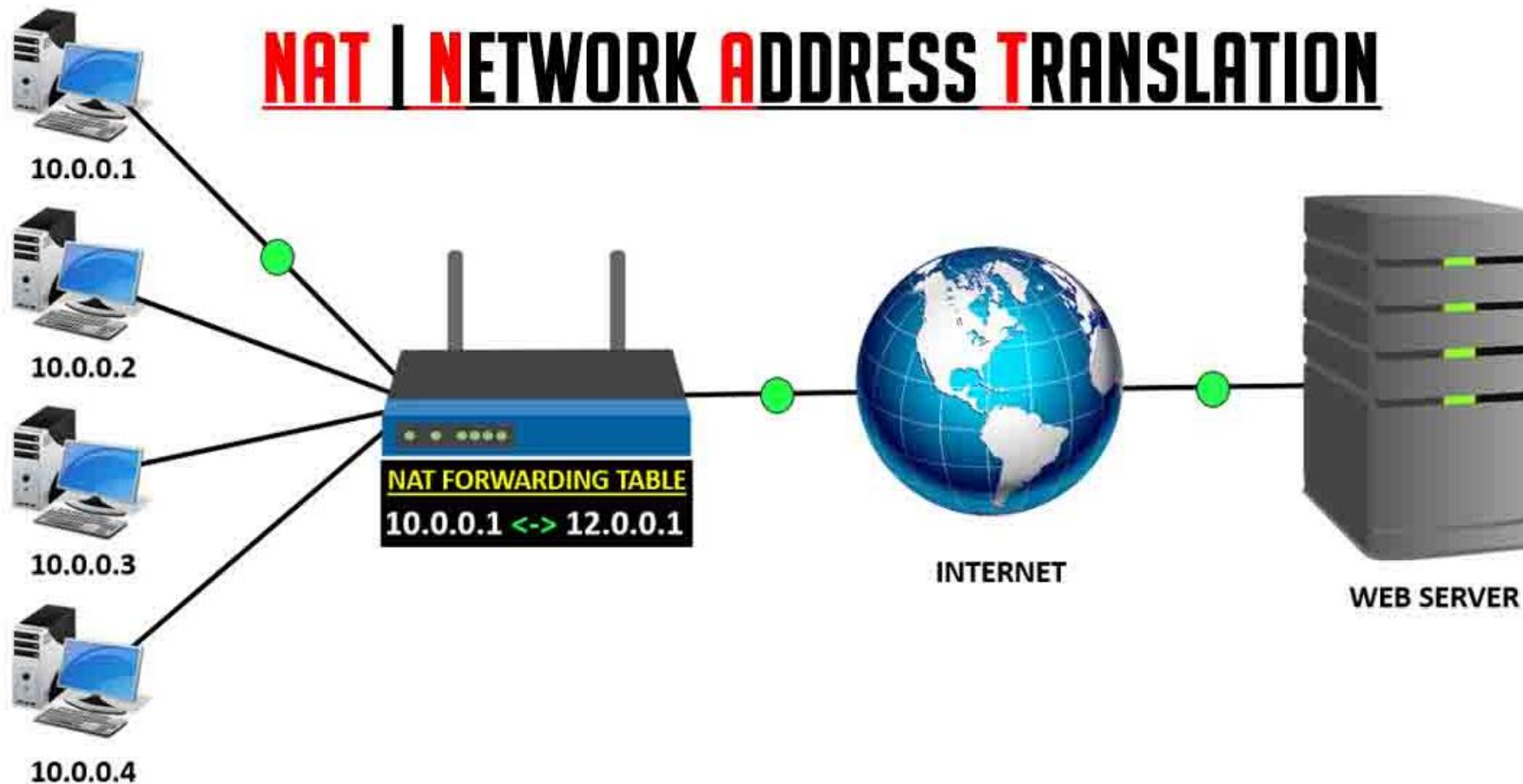
Demais endereços além da  
Classe A, B e C

**Roteáveis na Internet**



# REDES DE COMPUTADORES

- Exemplo de NAT





# REDES DE COMPUTADORES

- **Classe de Endereços**

CLASSE	FORMATO DO ENDEREÇO	ENDEREÇOS	Nº DE COMPUTADORES POR REDE
A	Rede.Host.Host.Host	Iniciados pelos números 1 a 126	Cada rede pode ter até 16777214 nós
B	Rede.Red.Host.Host	Iniciados pelos números 128 a 191	Cada rede pode ter até 65534 nós
C	Rede.Red.Red.Host	Iniciados pelos números 192 a 223	Cada rede pode ter até 254 nós
D		Iniciados pelos números 224 a 239	Destinados a multicast
E		Iniciados pelos números 240 a 255	Nunca foram usados

Grupo A: de 10.0.0.0 até 10.255.255.255

Grupo B: de 172.16.0.0 até 172.31.255.255

Grupo C: de 192.168.0.0 até 192.168.255.255



# REDES DE COMPUTADORES

- **Resumo Classes IP**

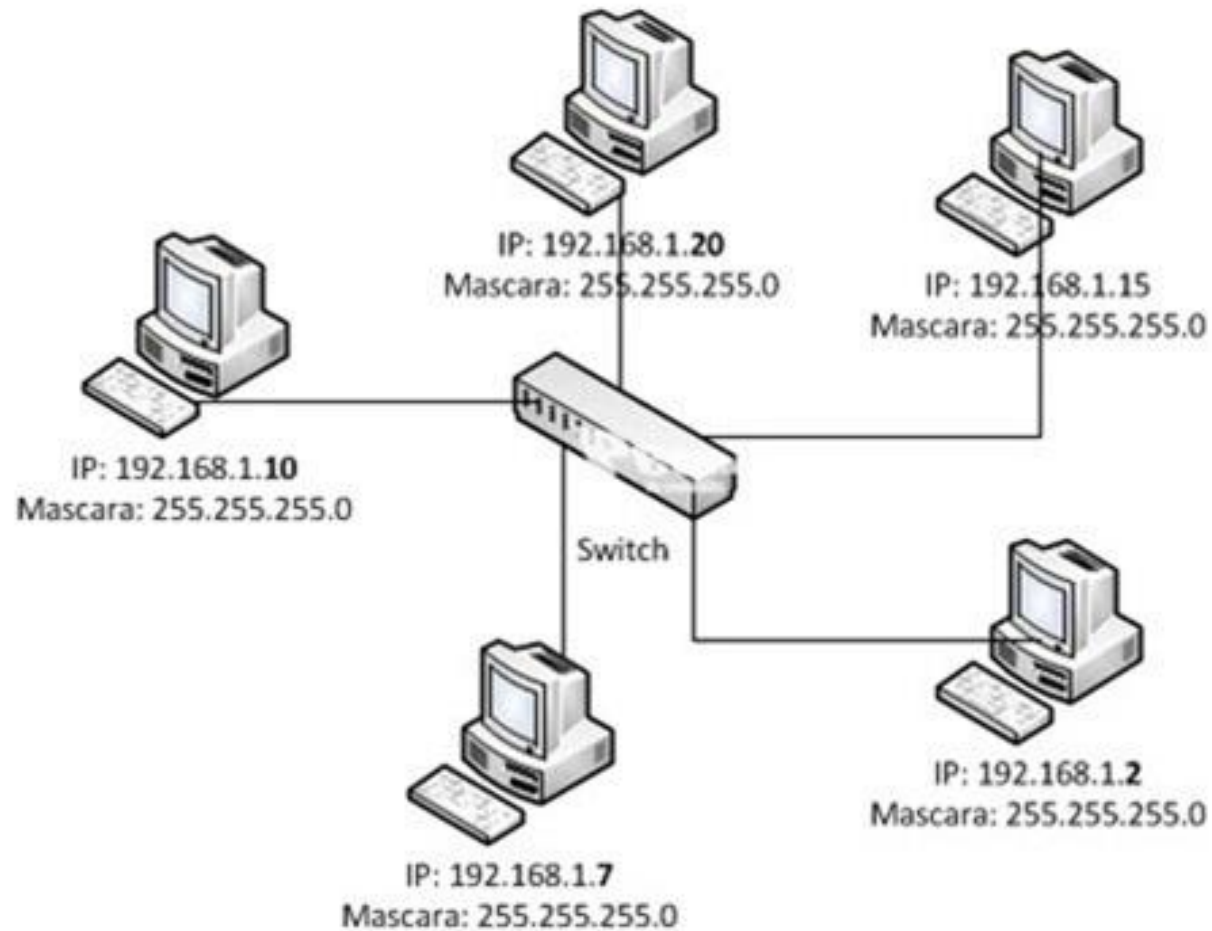
Classe	Endereços	Privados	Máscara	Redes	Máquinas
A	1.0.0.0 a 126.255.255.255	10.0.0.0 a 10.255.255.255	255.0.0.0	1	16 milhões
B	128.0.0.0 a 191.255.255.255	172.16.0.0 a 172.31.255.255	255.255.0.0	16.320	65.024
C	192.0.0.0 a 223.255.255.255	192.168.0.0 a 192.168.255.255	255.255.255.0	2 milhões	254
D	224.0.0.0 a 239.255.255.255	-	-	-	-
E	240.0.0.0 a 255.255.255.254	-	-	-	-





# REDES DE COMPUTADORES

- Exemplo de Rede – Endereçamento IPv4





# REDES DE COMPUTADORES

- Exemplo de Rede – Endereçamento IPv4

